

ALU-TEXFRAMES

TEXTIL-BESPANNUNGEN MIT KLASSISCHEM ALUMINIUMRAHMEN
EINSEITIG – DOPPELSEITIG – ARTFRAMES – LIGHTFRAMES

ALLGEMEIN:	einfacher Motiv-Wechsel, beliebige Größe möglich, einfachste Montage
AUSRÜSTUNG:	leichte Alu-Rahmenprofile
DRUCKAUSFÜHRUNG:	umweltfreundlicher Textildruck

SLIM

Aluminium silber eloxiert, einseitig bespannt

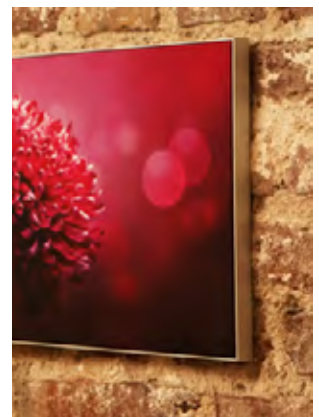
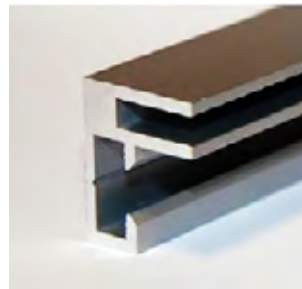
Mit geringer Aufbauhöhe eignet sich der Texframe speziell für kleinere Formate bis ca. DIN A0. Mit einer Tiefe von 19 mm ist er für die Montage an der Wand geeignet. Gewicht: ca. 400g lfdm

Lieferumfang:

Rahmenprofile auf Gehrung geschnitten, Eckverbinder, Druck mit vernähtem Flachkleid

Optional:

Wandhalterung, Profilverbinder, Hinterleuchtung



STABIL

Aluminium silber eloxiert, einseitig bespannt

Für größere Textil-Bespannungen sollte der formstabile STABIL Rahmen mit einer Tiefe von 26 mm gewählt werden. Zusätzliche Stabilisatoren sind möglich. Gewicht: ca. 700g lfdm

Lieferumfang:

Rahmenprofile auf Gehrung geschnitten, Eckverbinder, Stabilisatorleisten (je nach Größe), Druck mit vernähtem Flachkleid

Optional:

Wandhalterung, Profilverbinder, Akustikreduktion



TWIN

Aluminium silber eloxiert, doppelseitig

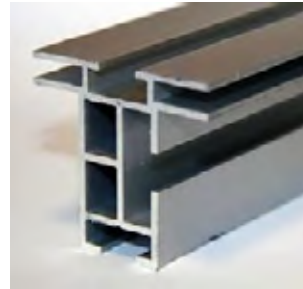
Der von beiden Seiten bespannte TWIN-Rahmen bietet Ihnen Platz für zwei Motive und eignet sich durch die freistehende Montage z.B. als Raumteiler. Es ist auch eine gebogene Ausführung möglich. Das Profil hat eine Tiefe von 44 mm. Gewicht: ca. 900g lfdm

Lieferumfang:

Rahmenprofile auf Gehrung geschnitten, Eckverbinder, Stabilisatorleisten (je nach Größe), Druck mit vernähtem Flachkleid

Optional:

Deckenhalterung, Profilverbinder, Akustikreduktion, Hinterleuchtung



Standfüße:

seitliche Anbringung, Anbringung von unten



MOTIV-WECHSEL MIT FLACHKEDER

Jeder Rahmen wird mithilfe eines mit dem Motiv vernähten Flachkeders bespannt.

Der Motiv-Wechsel ist somit schnell und einfach zu realisieren und erfordert kein Werkzeug.

Als Material wird standardmäßig Dynajet oder DEKOpremium verwendet; weitere Stoffe auf Anfrage.

